

Dynacord

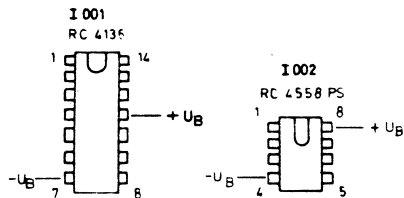
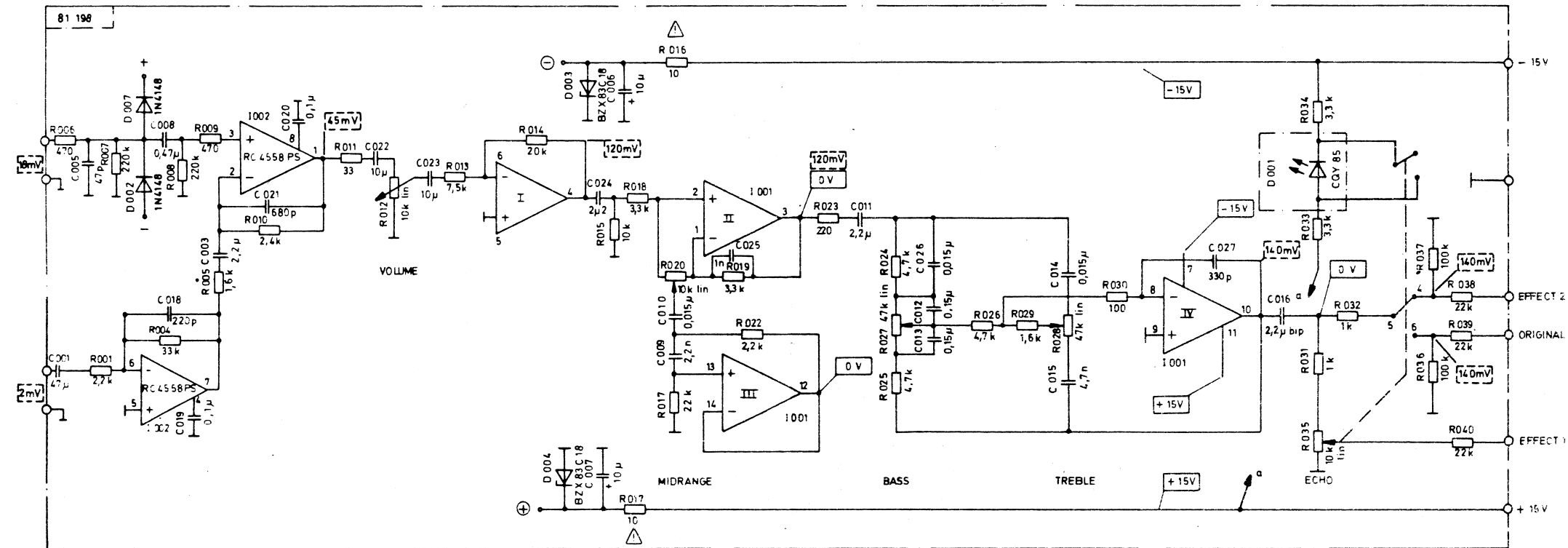
**GIGANT
III S**

STROMLAUFPLÄNE

WIRING DIAGRAMS

SCHE MA DES CONNEXIONS

Dezember 82



WECHSELSPANNUNG 1kHz GEMESSEN MIT RÖHRENVOLTMETER
AC-VOLTAGE 1kHz MEASURED WITH VTVM
TENSION ALTERNATIF 1kHz MESURE AVEC VOLTMETRE à LAMPES

⚠ SICHERHEITSBAUTEIL DARF NUR DURCH
GLEICHWERTIGES BAUTEIL ERSETZT WERDEN

Hierzu gehört Bestückungsplan 309 279 (3-)
Änderungen vorbehalten! ALTERATIONS RESERVED! MODIFICATIONS RESERVEES!

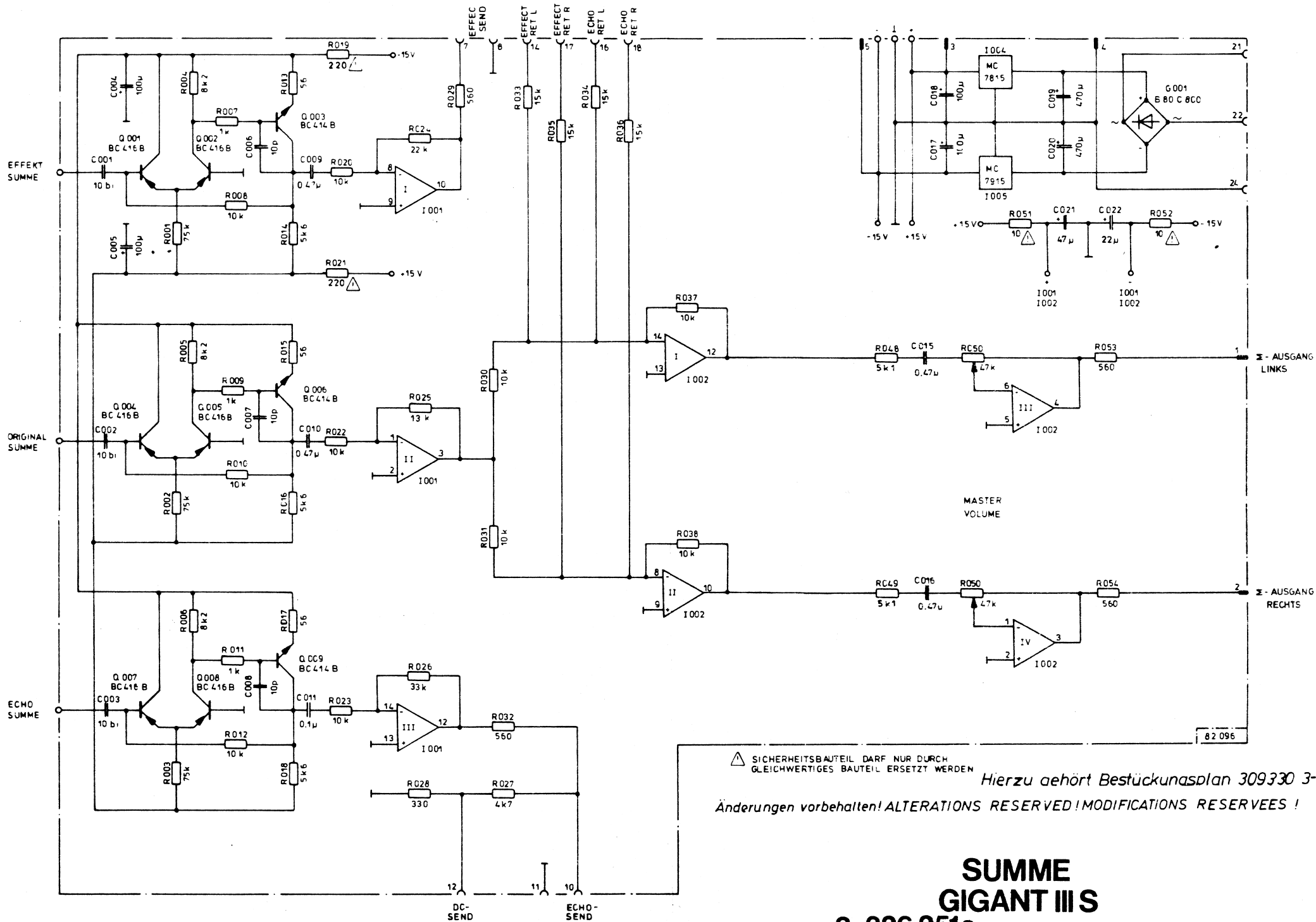
Dynacord

Electronic und Gerätebau

**EINGANGS - MICRO - INSTR.
GIGANT III S**

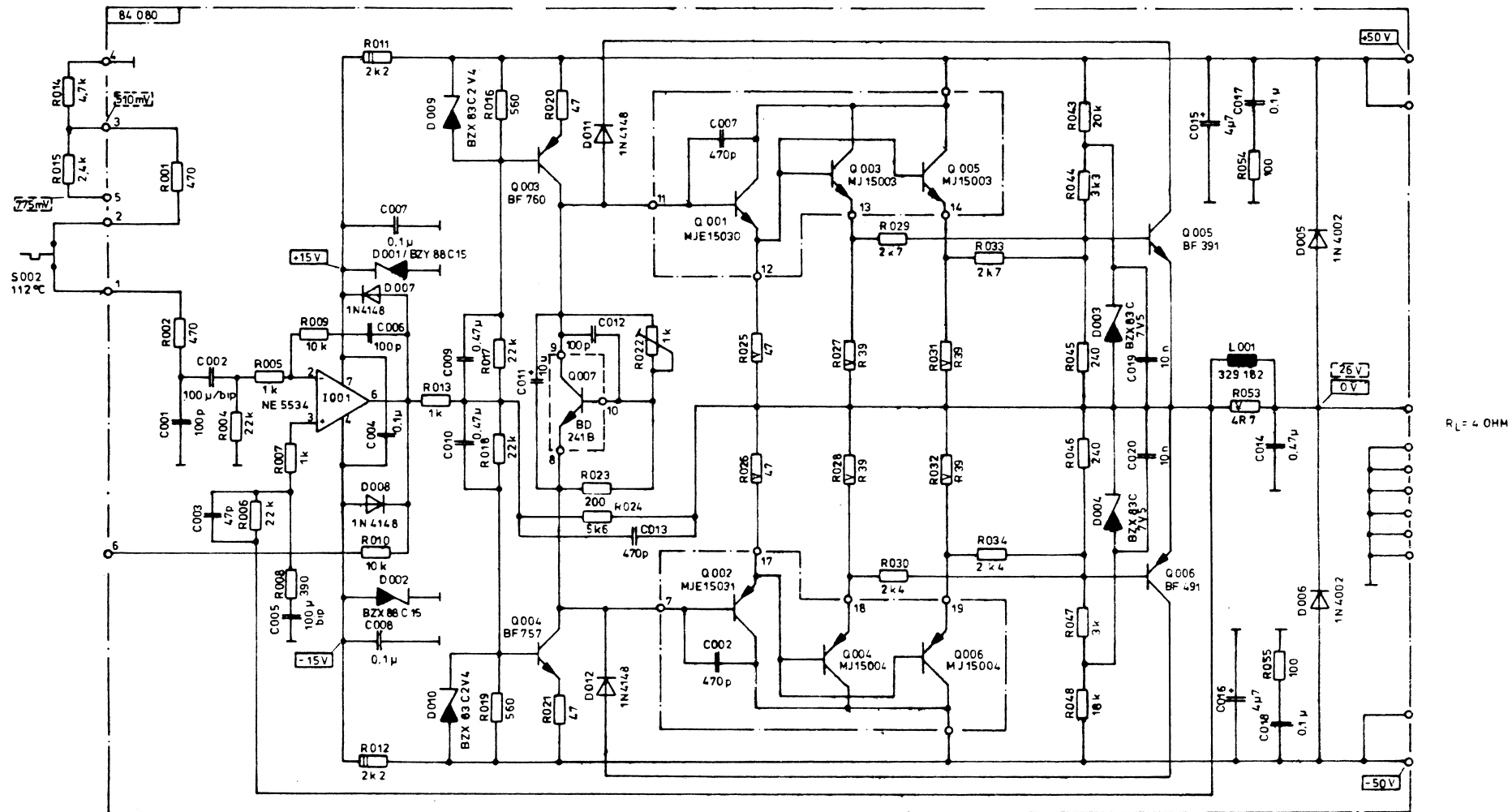
3-309 277

20.12.82 Ebenb.

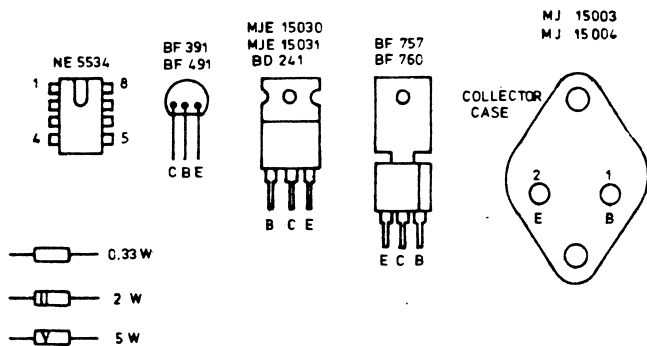


⚠ SICHERHEITSBAUTEIL DARF NUR DURCH GLEICHWERTIGES BAUTEIL ERSETZT WERDEN
 Hierzu gehört Bestückungsplan 309330 3-
 Änderungen vorbehalten! ALTERATIONS RESERVED! MODIFICATIONS RESERVEES !

**SUMME
GIGANT III S**
3-326 251a
 20.12.82 Götz.



$R_L = 4 \text{ OHM}$



□ GLEICHSPANNUNG GEMESSEN MIT INSTRUMENT
 DC VOLTAGE MEASURED WITH VOLT-METER
 TENSION CONTINU MESURE AVEC VOLT-METRE

□ WECHSELSPANNUNG 1000Hz GEMESSEN MIT RÖHREN-VOLTMETER
 AC VOLTAGE 1000 Hz MEASURED WITH VTVM
 TENSION ALTERNATIF 1000Hz MESURE AVEC VOLT-METER d' LAMPES

100 k OHM/V

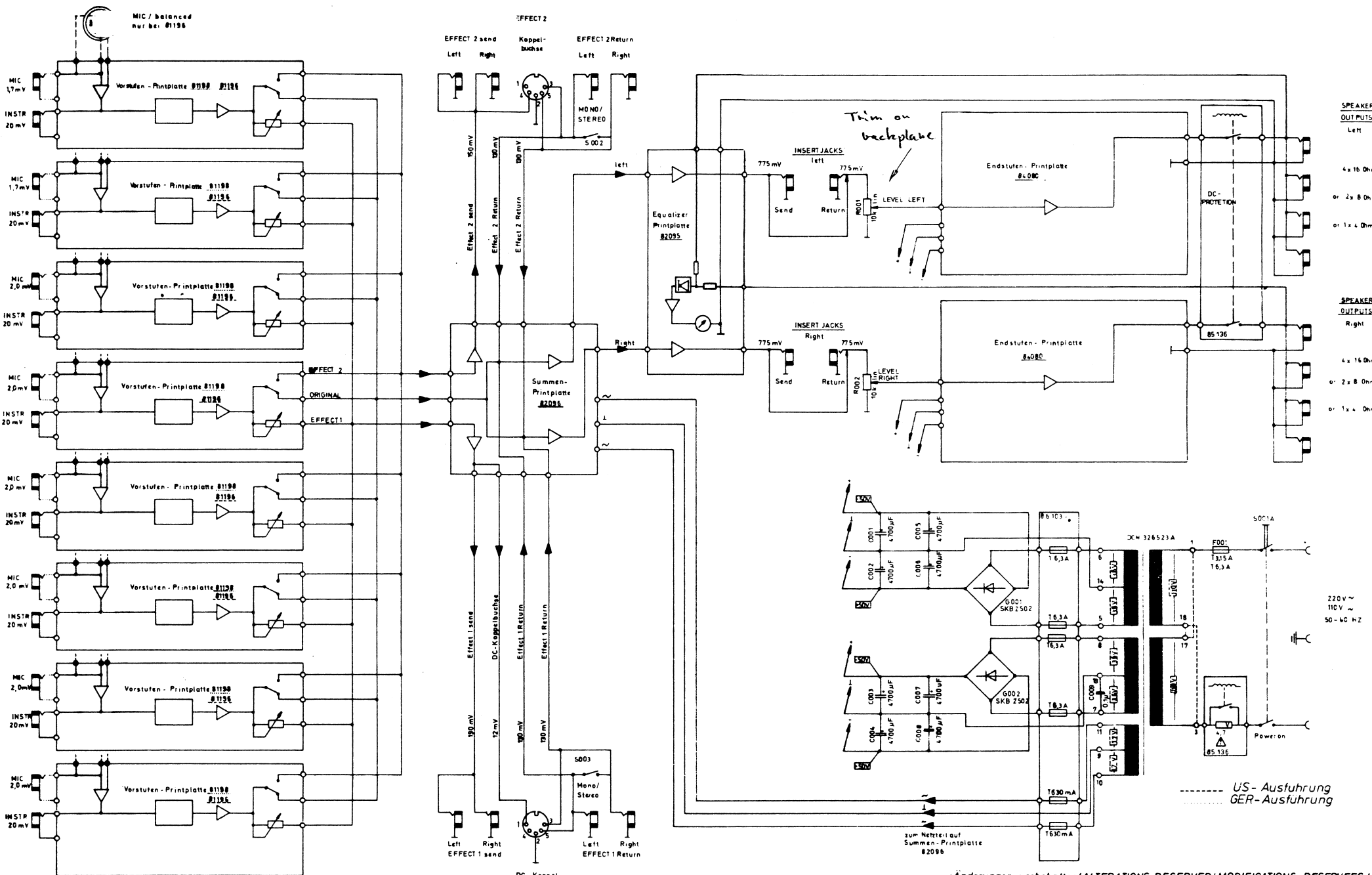
Änderungen vorbehalten! ALTERATIONS RESERVED! MODIFICATIONS RESERVEES!

Dynacord
Electronic und Gerätebau

**ENDSTUFE
GIGANT III S**

3-309125

20.12.82 Götz.



PRINZIP - STROMLAUFPLAN
GIGANT III S
 2-309 334b

20.12.82 Götz.

NOTE 2) 0 VOLT MIT EXTERN OFFSET TRIMMER R011 EINSTELLEN. ADJUST 0 VOLTS WITH EXTERNAL OFFSET TRIMPOT R011

R056 - R061 BEFINDEN SICH
AUF LOTSEITE
R056 - R061 ON COPPER SIDE
OF PCB

Q 014 , Q 016 , Q 018 MJ 15 003

59 V

• U_B

8041

33

- U_B

Dynacord Gigant 3 S'

Variation, without IC in input!



SERVICE

SIEMENSSTR. 41 - 43
8440 STRAUBING
TEL. (0 94 21) 310 - 1

Änderungen vorbehalten !

01. 12. 82